

附件 2

序号	试点单位名称
1	湖南新雷特 商务公司 湖南商务职 术学院

说明：1. 案例类型
2. 案例特点

典型案例汇总表

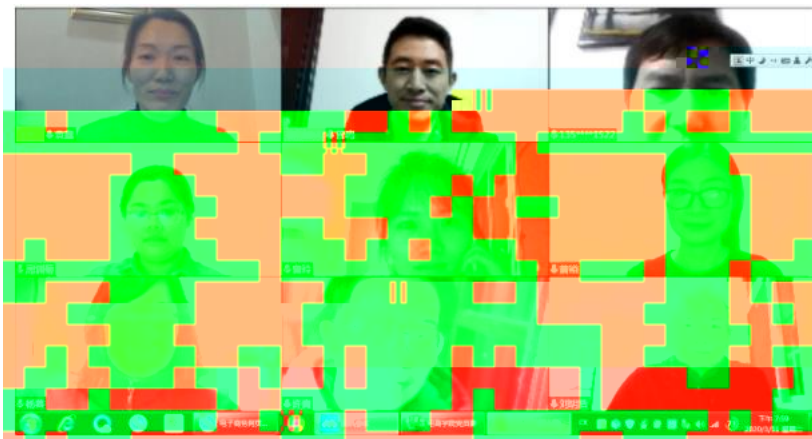
案例类型	案例特点
疫一 徒制	三教改革
新高 学徒	人才培养

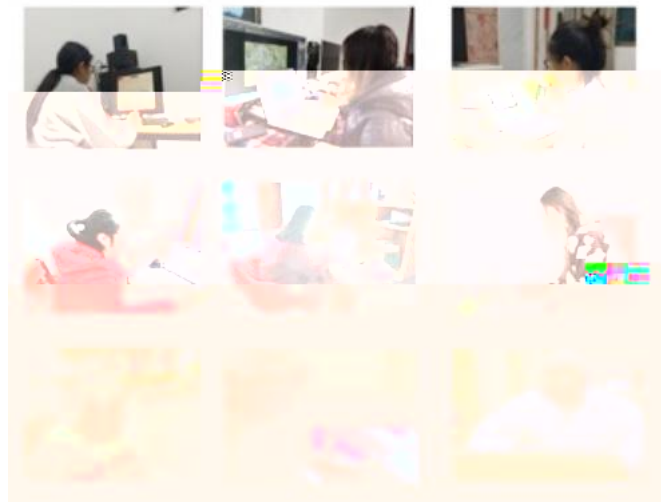
币资队伍、三教改革、管理创新及其他等。
推广价值上进行描述，不超过 100 字。

学,采用线
投身学习,
学习与抗疫
学
学模式
人才培养模
程
“双导师”
“
位素质
作方式

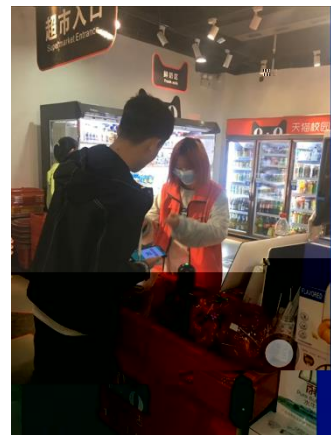
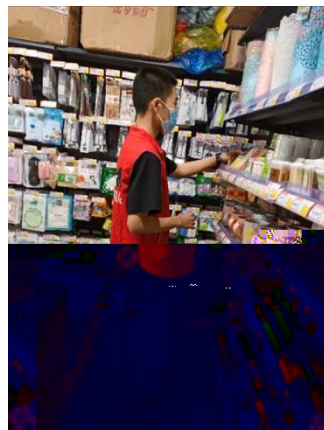
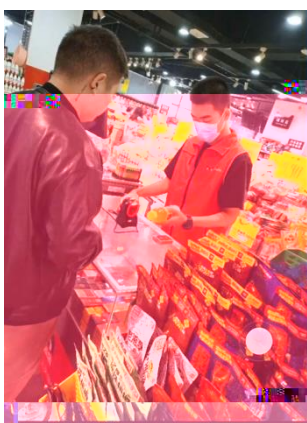
案例分析了现代学徒制教学在疫情中停课不停
上教学。在学校正常上课后,学徒班同学积极
在学习中为老师学习提供生活后勤保障,实现
共同进行。
1.探索了高职财务管理专业现代学徒制试点办
2.探索了高职财务管理专业现代学徒制试点
式
3.构建了高职财务管理专业现代学徒制试点
4.建设了高职财务管理专业现代学徒制试点
师资队伍
5.提升了高职财务管理专业现代学徒制试点学
6.创新了高职财务管理专业现代学徒制试点工

2020





2



3



19统计与会计3

签到 问卷 抢答 选人 评分 测验 活动库

抢答 03-10 16:40

5、调查时间和调查期限的含义，并说明区别。

抢答 03-10 16:20

2、调查单位与填报单位的关系是（ ）。 A、二者是一致的 B、二者有时是一致的 C、二者没有关系 D、调查单位大于...

03-10 16:17

调查项目是什么？

选人 03-10 16:12

某市规定2019年工业经济活动成果年报呈报时间是2020年1月31日，其调查时间为（ ）。

测验 03-10 16:10

调查调查单位是填报单位（ ）。

测验 03-10 15:26

5、统计调查的基本要求有（ ）、（ ）、（ ）、（ ）。

抢答 03-10 09:57

(课堂互动)



